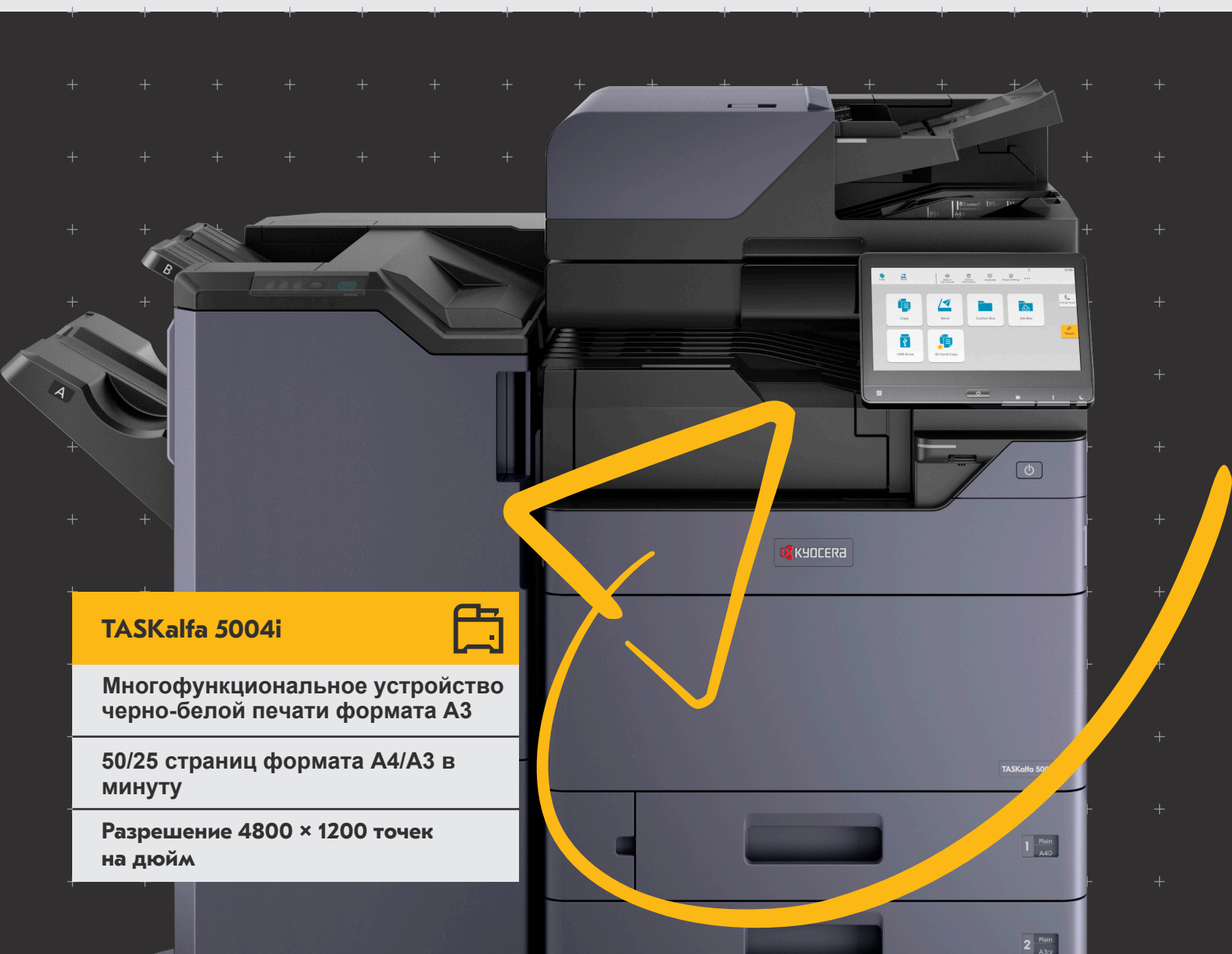


Интеллект и инновации, эффективно управляющие процессами современного документооборота

TASKalfa 5004i обеспечивает истинно уникальный опыт по использованию возможностей Искусственного Интеллекта, конфиденциальности высокого уровня и непревзойденной надежности. Независимо от отрасли или размера бизнеса, вы получите четкие черно-белые отпечатки, сканирование с высокой производительностью и интуитивно понятный пользовательский интерфейс.



TASKalfa 5004i



Многофункциональное устройство
черно-белой печати формата А3

50/25 страниц формата А4/А3 в
минуту

Разрешение 4800 × 1200 точек
на дюйм

Технические характеристики

ОБЩАЯ ИНФОРМАЦИЯ

Многофункциональное цветное лазерное устройство KYOCERA TASKalfa с программной платформой HyPAS™
Панель управления: сенсорный полноцветный дисплей диагональю 256,5 мм (10,1 дюйма) с возможностью поворота на 15–90°, динамик для звуковой сигнализации
Производительность: 50/25 страниц А4/А3 в минуту, дуплексная печать/копирование: 50 страниц А4 в минуту
Разрешение: 4800dpi эквивалентное x 1200dpi (печать), 600 dpi x 600 dpi (сканирование/копирование)
Время прогрева: Не более 17 секунд
Время выхода первого отпечатка: Не более 4,3 секунды
Время выхода первой копии: Не более 4,5 секунды (при использовании DP), не более 3,7 (копирование со стекла)
Процессор: ARM A53 (четырёхъядерный) 1,6ГГц
Память: Стандарт 4ГБ + 64ГБ SSD, Опция НМД 320ГБ или 1ТБ
Стандартные интерфейсы: USB 3.0 (высокоскоростной Super-Speed USB), 4 подключения через интерфейс USB Host, Gigabit Ethernet (10BaseT / 100BaseTX / 1000BaseT, IPv6, IPv4, IPsec, 802.3az), опция Wi-Fi (IEEE 802.11a/b/g/n/ac), 2 слота eSATA для опции внутреннего сервера печати или опционной системы факсимильной связи, слот для опции беспроводной ЛВС, слот для опционной SD-карты, NFC-метка
Габариты (Ш x Г x В): 602 мм x 665 мм x 790 мм
Вес: Около 83 кг
Источник питания: Переменный ток 220–240 В, 50/60 Гц
Потребление энергии: Печать: 660Вт; Копирование: 660Вт; Готовность: 40Вт; Экономия энергии: 35Вт Спящий режим: 0,5Вт
Шум (уровень звукового давления согласно ISO 7779, измерение на расстоянии 1 м)
Копирование/Печать: 52,5 дБ(A) L_{ра}
Ждущий режим: 30,9 дБ(A) L_{ра}
Стандарты безопасности: TÜV/GS, CE. Данное устройство произведено в соответствии с требованиями стандарта качества ISO 9001 и экологического стандарта ISO 14001.

РАБОТА С БУМАГОЙ

Все показатели вместимости рассчитаны, исходя из максимальной толщины листа бумаги, равной 0,11 мм. Используйте бумагу, рекомендованную компанией Kyocera, в нормальных условиях окружающей среды.
Подача бумаги: Многоцелевой лоток: 150 листов, 52–300 г/м², (баннер 136–163 г/м²) A6R–SRA3 (320 x 450 мм), баннер до 304,8 x 1220 мм. Универсальные кассеты: 2 x 500 листов 52–300 г/м², верхняя кассета от A6R до A4R, нижняя кассета от A6R до SRA3. Макс. запас, включая опции: 7150 листов A4
Дуплекс: Стандартное устройство, 60–256 г/м², от SRA3 до A6R
Выходной лоток: Стандартно 500 листов изображением вниз, макс. 5000 листов

ФУНКЦИИ ПЕЧАТИ

Язык контроллера: PRESCRIBE
Эмуляция: PCL6 (PCL5c / PCL-XL), KPDL3 (PostScript 3 совместимая), прямая печать PDF, XPS и OpenXPS
Орационные системы: все актуальные версии ОС Windows, MAC OS X версии 10.9 или более поздних, Unix, Linux, а также другие операционные системы по запросу
Шрифты/Штрих-коды: 93 векторных (PCL), 136 шрифтов (KPDL 3), 4 шрифта (Calibri), 4 шрифта (Cambria), 1 растровый, 45 типов одномерных штрих-кодов, 1 тип двумерного штрих-кода

(PDF417)

Функции печати: Прямая печать PDF 2.0 с шифрованием, IPP - печать, печать в почту, WSD-печать, печать по SSL, IPsec, SNMPv3, быстрая копия, пробная печать, конфиденциальная печать, сохранение и управление заданиями, суперразрешение
Поддержка мобильной печати: AirPrint, Mopria, NFC, Direct Wi-Fi (опция), MyPanel и приложение KYOCERA Mobile Print для iOS и Android, облачная печать Microsoft

ФУНКЦИИ КОПИРОВАНИЯ

Макс. формат оригинала: A3/Ledger
Непрерывное копирование: 1–9,999
Масштабирование: 25–400% с шагом 1%
Стандартные масштабы: 5 - уменьшения/5 - увеличения
Режим экспонирования: Ручной: 17 уровней
Тип изображения: Текст + Фото, Фото, Текст, Графика/Карта
Возможности: 1 сканирование - много копий, электронная сортировка, 2-в-1, 4-в-1, повтор изображения, нумерация, режим обложки, буклет, прерывание копирования, наложение, сдвиг полей, автовыбор кассеты, пропуск пустых листов

ФУНКЦИИ СКАНИРОВАНИЯ

Возможности: Сканирование в почту, сканирование по FTP и SMB 3.0, сканирование на USB-хост, сканирование в ящик, сетевое TWAIN-сканирование, WSD-сканирование (сетевой драйвер WIA), DFS-сканирование Scan, DSM-сканирование, удаление рукописного текста и выделение цветом
Скорость: 274 ipm (300 dpi, A4, дуплекс, DP-7160/7170)
Разрешение: 600, 400, 300, 00 dpi, 256 градаций на цвет (1200 dpi при использовании драйвера TWAIN и WIA)
Макс. формат сканирования: A3, Ledger
Распознавание оригинала: Текст, Фото, Текст + Фото, Блеклый текст / Тонкие линии, оптимизация для распознавания
Тип файла: TIFF, PDF, PDF/A, JPEG, Open XPS, PDF с шифрованием, PDF с высоким сжатием, PDF/A-1a/b, PDF/A- a/b/ u, индексированный PDF(опция), файл MS Office (опция)

ФУНКЦИИ ФАКСИМИЛЬНОЙ СВЯЗИ (ОПЦИЯ)

Совместимость: IPU-T Super G3
Скорость модема: До 33,6 кбит/сек.
Время передачи: Не более 3 секунд (JBIG)
Скорость сканирования: Не более 2,0 секунд
Макс. формат оригинала: A3/Ledger, Баннер: 1600мм
Метод сжатия: JBIG, MMR, MR, MH
Возможности: Сетевой факс, передача/прием с поворотом, передача/прием с шифрованием, прием с двусторонней печатью, прием в память, почтовый ящик, удаленная диагностика, полиграфический прием/передача, рассылка, опционный Интернет-факс, двухканальная факсимильная связь

РАСХОДНЫЕ МАТЕРИАЛЫ

Средний расход тонера в непрерывном режиме при 6% заполнении страницы формата А4.
TK-6345K тонер-кассета: Мелкодисперсный черный тонер на 40 000 страниц А4
Скрепки: SH-10: 5 000 x 3 скрепок для BF-730, DF-7100, DF-71 0, BF-9100, SH-1 : 5 000 x 3 скрепок для DF-7140, SH-14: 5 000 x 5 скрепок для DF-7150
WT-8500: Бункер отработанного тонера на 70 000 страниц

ДОПОЛНИТЕЛЬНОЕ ОБОРУДОВАНИЕ

Fax System 12: Опционный факс-контроллер
Internet Fax Kit (A) AC: Опционный интернет-факс
Scan Extension Kit (A) AC: Расширение для сканирования в индексированный PDF (встроенное распознавание), PDF или MS Office (docx, xlsx, pptx)
DP-7150: Реверсивный автоподатчик оригиналов в 140 листов, 35–160 г/м² (1-стор.), 50–120 г/м² (2-стор.), A6R–A3, баннер до 1900 мм
DP-7160: Однопроходный автоподатчик оригиналов на 320 листов (50–80 г/м², 35–220 г/м² (1-стор.), 50–220 г/м² (2-стор.), A6R–A3, баннер до 1900 мм
DP-7170: Однопроходный автоподатчик оригиналов (с ультразвуковым датчиком) на 320 листов (50–80 г/м², 35–220 г/м² (1-стор.), 50–220 г/м² (2-стор.), A6R–A3, баннер до 1900 мм
DT-730(B): Лоток для документов
PF-7120: Боковой лоток подачи на 3000 листов, А4, 60–300 г/м²
PF-7140: Тумба с лотками, 2 x 500 листов, 52–300 г/м², A6R–SRA3
PF-7150: Тумба с лотками, 2 x 1500 листов, А4, 52–300 г/м², А4, B5, Letter
DF-7100: Внутренний финишер на 500 листов А4, 52–300 г/м², A6R–SRA3, степлирование до 50/30 листов А4/А3 в 3 положениях
DF-7120*: финишер на 1000 листов А4, 52–300 г/м², A6R–SRA3, степлирование до 50/30 листов А4/А3 в 3 положениях
DF-7140*: Финишер, главный лоток на 4000 листов А4, вспомогательный лоток на 200 листов А4, 52–300 г/м², A6R–SRA3, степлирование до 65/30 листов А4/А3 в 3 положениях
DF-7150*: Финишер, главный лоток на 4000 листов А4, вспомогательный лоток на 200 листов А4, 52–300 г/м², A6R–SRA3, степлирование до 100/50 листов А4/А3 в 3 положениях
***AK-7110:** Комплект крепления для DF-7120, DF-7140 и DF-7150, лоток на 100 листов, 52–300 г/м², A6R–SRA3
PH-7C/PH-7D: Дырокол для DF-7120, DF-7140 и DF-7150 на 2/4-отверстия/Шведского типа, 52–300 г/м², A5R–A3
MT-730(B): Сортировщик отпечатков для DF-7140, 7 лотков x 100 листов А4, 50 страниц А3/В4, 60–163 г/м²
BF-730: Фальцовщик в два и три сложения для DF-7140
BF-9100: Фальцовщик в два и три сложения для DF-7150
JS-7100: Внутренний разделитель заданий на 100 листов, 52–300 г/м², A6R–SRA3
JS-7110: Внутренний лоток со сдвигом на 250 листов, 52–300 г/м², A6R–SRA3
PH-7120: Дырокол для DF-7120
Banner Guide 10: Направляющая для баннеров на 10 листов
HD-15: Жесткий диск на 320 Гб
HD-16: Жесткий диск на 1 Тб
NK-7120: Цифровая клавиатура
Keyboard Holder 10: Держатель клавиатуры
UG-33 AC: Поддержка тонкого клиента ThinPrint
UG-34 AC: Эмуляция (IBM Proprinter/EPSON LQ-850 LinePrinter)
USB IC Card Reader + Card Authentication Kit (B) AC: Устройство чтения смарт-карт с программным обеспечением
IB-38: Интерфейс WiFi (USB : 2,4ГГц)
IB-50: Гигабитный интерфейс Ethernet 10 BaseT/100 BaseTX/1000 BaseT
IB-51: Интерфейс WiFi (802.11b/g/n)
Platen cover Type (E): Крышка стекла экспонирования
CB-7200W: Деревянная тумба-подставка
CB-7210M: Стальная тумба-подставка

Устройство TASKalfa 5004i изготовлено из высокопрочных компонентов, которые гарантируют эффективную и надежную работу в соответствии с жесткими требованиями офисной среды с высокими нагрузками. TASKalfa 5004i обеспечивает оптимальную производительность и максимальную гибкость при минимальном воздействии на окружающую среду.



KYOCERA Document Solutions Russia L.L.C.

Россия — Москва — 129110, ул. Щепкина, д. 51/4, стр. 2

Телефон: +7 495 741 00 04

www.kyoceradocumentsolutions.ru — KDRU-info@dru.kyocera.com



SEPTEMBER2021DSTASKALFA5004I/VER1.0

www.kyoceradocumentsolutions.ru

Компания Kyocera Document Solutions не гарантирует отсутствия ошибок в приведенных технических характеристиках. Технические характеристики могут быть изменены без предварительного уведомления. Информация верна на момент сдачи в печать. Все прочие наименования торговых марок и продуктов могут являться зарегистрированными товарными знаками или товарными знаками, принадлежащими соответствующим владельцам, что признается в настоящем документе.